

秋田八幡平スキー場 安全報告書



2024～2025シーズン

ごあいさつ

平素より、秋田八幡平スキー場をご利用いただきまして厚く感謝申し上げます。

今シーズンは全国的にもシーズン当初より降雪に恵まれ、3年ぶりにゴールデンウィークまでの営業が可能となりました。

5月6日の最終日であってもゲレンデには1メートル以上の積雪があり、お客様からも延長を求める声もありましたが、残念ながら人的問題で対応いたしかね終了させていただきました。

さて、今年も一つの事故もなく無事営業を終了することができました。これも、ひとえにご来場くださっている皆様のお陰と、衷心より感謝申し上げているところでございます。

弊社は経営理念の第一に安全輸送の確保を掲げ、ガバナンス体制の強化とともに、運転の取り扱い・保守整備などにおけるコンプライアンスを徹底し、お客様が安全で快適な環境の中でお楽しみいただけるよう索道の運転には万全を期して営業を続けております。

輸送の安全は索道事業の基本でありますので、何をさておいても守らなければなりません。

本報告書は、鉄道事業法に基づき、輸送の安全確保のための取り組みや実態について、自ら振り返るとともに、ご利用いただくお客様に広くご理解いただくために公表するものです。

本報告書は、今シーズンの安全に対する施策や実態などを取り纏めておりますので、是非ご高覧賜り皆様からのご意見やご要望頂戴できますれば幸甚に存じます。

秋八高原リゾート合同会社 代表社員社長 浅石 敦幸

1. 基本方針と安全目標

(1) 基本方針

弊社の経営理念の第一は、安全の確保です。

「安全基本方針」を次のように掲げ、社長以下役職員及び全従業員に周知・徹底しております。

- ①全てにおいて安全を最優先します
- ②定められたルールに従い、安全運転を行います
- ③安全の維持・向上に努めます
- ④安全運転を通じ、お客様に最高のサービスを提供します

(2) 安全目標

〈今年度目標〉	索道事故・索道人身事故は絶対起こさない！
---------	----------------------

2. 事故等の発生状況とその再発防止措置

(1) 索道運転事故（索道人身傷害事故）

2024～25シーズンにおける索道運転事故はありませんでした。

(2) 災害（地震や暴風雨、豪雪など）

2024～25シーズン、災害による運転停止はありませんでした。

(3) インシデント

2024～25シーズン、国土交通省へのインシデント報告はありませんでした。

(4) 行政指導等

2024～25シーズンに行政指導等はありませんでした。

3. 輸送の安全確保のための取り組み

(1) 人材教育

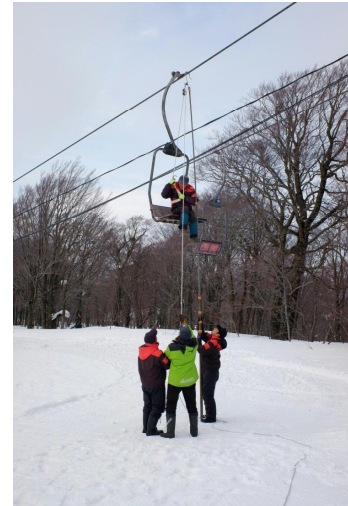
弊社では、輸送や皆様の安全に役立つよう、シーズン開始前に施設及び取り扱いについて安全教育を実施しております。

また、運輸局や東北索道協会秋田地区部会等で実施される各種研修会・講習会にも積極的に参加し、輸送の安全確保に努めております。

(2) 緊急時対応訓練

例年、シーズン開始直前に緊急時に備え全職員にて救助訓練を実施し、万が一の事故・災害に対応できるよう備えております。

毎年の訓練はスムーズな対応にもつながりますので必ず実施いたします。



(3) 安全のための投資と支出

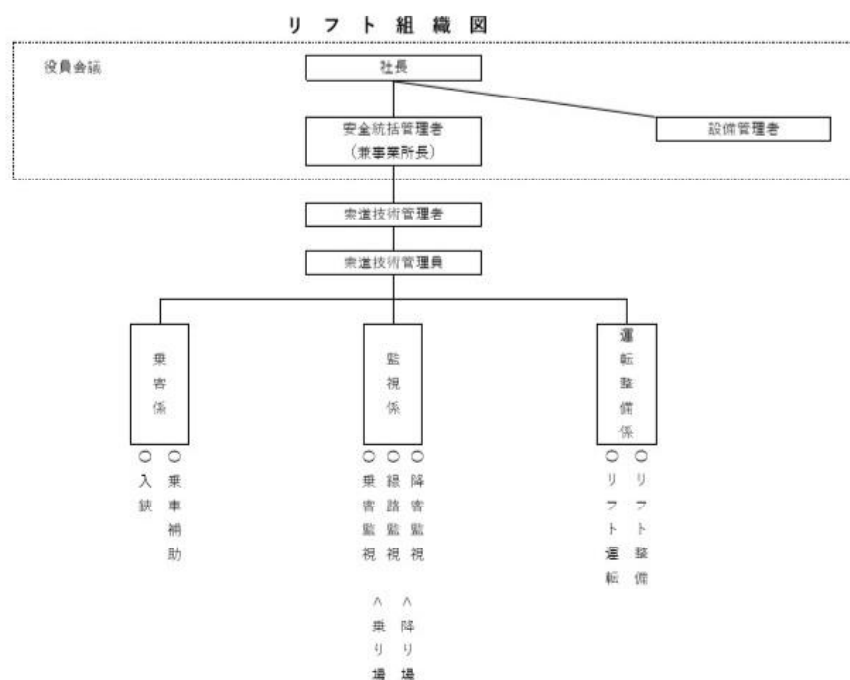
安全の維持・向上のため、施設の補修・修繕を行っております。

2024～25シーズンも、モーター清掃、消耗品の索輪のゴムライナー交換・ブレーキのディスクパッド交換等を行っております。

特にモーターにおいては部品の提供が年々困難になっておりますので、シーズン始めには専門業者よりモーター清掃など入念な整備を実施いたしております。

4. 弊社の安全管理体制

社長をトップとする安全管理組織を構築し、各責任者の責務を明確にしています。



社 長	輸送の安全の確保に関する最終的な責任を負う。
安全統括管理者	索道事業の輸送の安全の確保に関する業務を統括する。
索道技術管理者	安全統括管理者の指揮の下、索道の運行の管理、索道施設の保守の管理その他技術上の事項に関する業務を統括管理する。
索道技術管理員	索道技術管理者の指揮の下、索道技術管理者の行う業務を補助する。

5. 利用者の皆様の連携とお願い

(1) お客様の声を“かたち”にしています

弊社は、お客様の期待に応えられるよう、お客様の立場に立ったサービスの提供に努めてまいります。

SNSやホームページ内BBSで皆様からお寄せいただいた声は真摯に受け止め、より信頼される索道をつくるために役立てます。

(2) リフト乗車時の注意事項

- ①乗り方に慣れないお客様は、係員にそのことを申しつけてください。
- ②空き缶・タバコの吸い殻・その他の物品を、乗っているリフトから投げ捨てないでください。
- ③搬器から飛び降りたり、搬器を揺らさないでください。
- ④衣類・携帯品・髪の毛などが施設に巻き付かないように注意してください。
- ⑤改札後は係員の指示に従ってください。

6. ご連絡先

安全報告書へのご感想・ご意見や弊社の安全への取り組み等に対するご質問・ご提案等ございましたら、下記へお寄せくださるようお願い申し上げます。

〒018-5141 秋田県鹿角市八幡平字熊沢外8国有林3133林班木小班
秋八高原リゾート合同会社：
Tel 01886-31-2020 Fax 0186-31-2258
E-mail [ski\[at\]akihachi.jp](mailto:ski@akihachi.jp) [at →@]